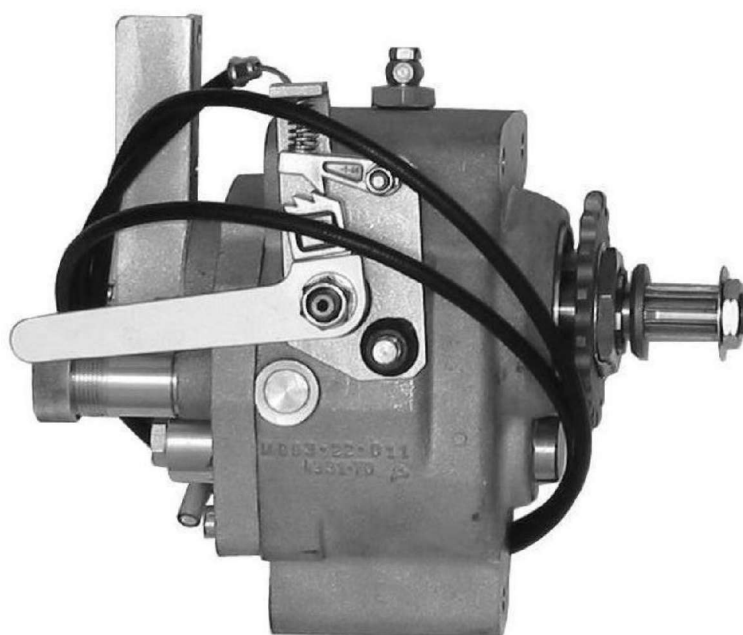
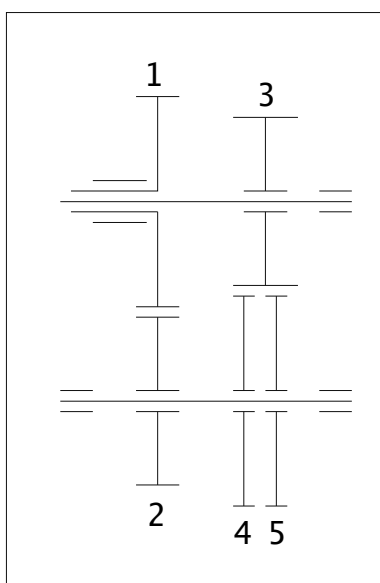


# Rychlostní sk ín RS2

## Gearbox RS 2

### 899-22-002

Schéma p evodu  
Wheel schema



		Pevod:	Kolo 1	Kolo 2	Kolo 3	Kolo 4	Kolo 5	Druh pevodu:
		Gear ratio:	Wheel No.1	Wheel No.2	Wheel No.3	Wheel No.4	Wheel No.5	Gear code:
Na pání	On wish	1,36	21 zub (teeth)	18 zub (teeth)	18 zub (teeth)	21 zub (teeth) 899-22-162		RS-2-A
		1,42	899-22-130	899-22-163	899-22-278		22 zub (teeth) 899-22-161	
Píbal	Included	1,44	21 zub (teeth)	18 zub (teeth)	17 zub (teeth)	21 zub (teeth) 899-22-162		RS-2-B
		1,51	899-22-130	899-22-163	899-22-284		22 zub (teeth) 899-22-161	
Základní provedení	Standard	1,23	21 zub (teeth)	18 zub (teeth)	19 zub (teeth)	20 zub (teeth) 899-22-186		RS-2-C
		1,29	899-22-130	899-22-163	899-22-285		21 zub (teeth) 899-22-187	
Na pání	On wish	1,3	21 zub (teeth)	18 zub (teeth)	18 zub (teeth)	20 zub (teeth) 899-22-186		RS-2-D
		1,36	899-22-130	899-22-163	899-22-288		21 zub (teeth) 899-22-187	



JAWA Divišov a.s.  
Vlašimská 216  
257 26 Divišov  
<http://www.jawa.cz>

e-mail: [sales@jawa.cz](mailto:sales@jawa.cz)  
Fax.: + 420 317 855 334  
Tel.: + 420 317 855 338

## Popis:

Předlohová převodová skřín s dvěma rychlostními stupni a neutrálem. První rychlostní stupeň má dvě možnosti převodového poměru, změna je umožněna změnou pozice kol 4 a 5. První stupeň je řazen neutrálu ruční pákou nahoru a je zajištěn v poloze západkou. Druhý rychlostní stupeň (přímý záběr) je zařazen poloautomaticky, páčkou na řídítkách je přes lanko uvolněna západka a pružina zařadí řadící vidličku do pozice pro druhý rychlostní stupeň. Vyřazení do neutrálu opět ruční pákou.

## Description :

Layshaft gearbox with 2 gear and neutral. First gear has two option of gearing, can be changed by adjusting position wheel 4 and 5. The first gear is shifted by hand level upwards and in this position is secured by an interlock. Second gear (direct drive) has semiautomatic gearing - by level on the handlebars through cable you release interlock and spring push the shifting fork to the second gear position. Gearing to neutral is again by hand level.

## Beschriftung:

Vorgelegewelle zweigang Getriebe mit Neutral. Die erster Gang hat zwei Möglichkeiten für Übersetzung, der Wechsel ist in der Position Rad 4 und 5. Erster Gang muss aus Neutral durch Handhebel hinauf eingelegt werden und Sperre hält die Schaltgabel in Position. Zweiter Gang (direkt Eingriff) schaltet halbautomatisch, am Schalthebel über Seil wird die Sperre gelöst und die Schaltgabel wird über Federdruck in den zweiter Gang geschaltet. Für Neutral muss weider der Handhebel betätigt werden.

## Technické pokyny

Mazací olej PP - 90 H nebo ekvivalent, množství oleje 0,18 litru, kontrola kontrolním šroubkem.

Přesuvné kolo v zařazeném neutrálu musí být uprostřed mezi koly č. 1 a č. 3.

Při zařazeném prvním i druhém převodovém stupni nesmí vidlička táhnout přesuvné kolo a zařazení převodů musí být v plné šíři bočních zubů.

Volba prvního převodového stupně se provádí posunutím předlohového hřídele pomocí šroubu řazení.

Rychlejší převod je zařazen zasunutím předlohového hřídele směrem do rychlostní skříně (po zařazení nutno zkontrolovat správnost chodu).

Axiální vůle hlavního a předlohového hřídele 0,3+0,2.

Dosedací plochy montovat na těsnící tmel.

## Technical instruktion

Gear oil PP - 90 H or equivalent , amount of oil - 0,18 litre, check by control screw.

When the neutral is engaged, sliding wheel have to be in the middle position between wheels No.1a and No.3.

When the first and second gear are engaged shifting fork must not draw the sliding wheel and the side teeth must mesh along their entire width.

Changing of first gear is provided by layshaft shifting due to shifting screw. Faster gear ratio is engaged by shifting layshaft in the inside direction (then you must check the correct work).

Axial clearance for mainshaft and layshaft are 0,3+0,2.

Put sealing glue on the contact area between housing and cover before build up.

## Technische Hinweise

Schmieröl PP - 90 H oder gleichwertig, Ölmenge 0,18 Liter, die Kontrolle durch Kontrolschraube.

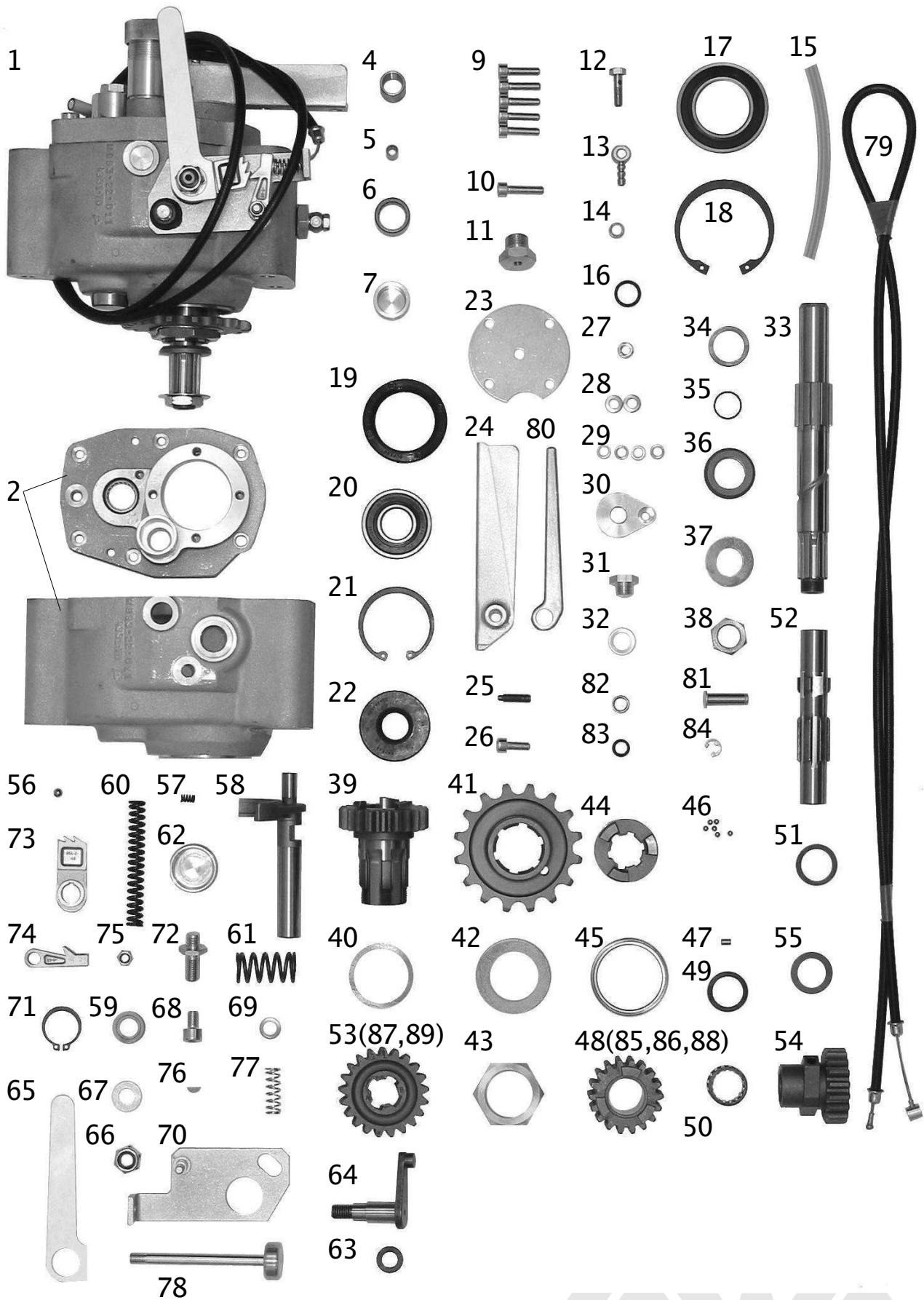
Bei Neutral muss das Schieberad inmitten zwischen Rad Nr 1 und Rad Nr 3 sein.

Bei eingeschaltetem ersten und zweitem Gang kann nicht Schaltgabel das Schieberad ziehen und Getriebeeinschaltung muss in voller Breite der Seitenzähnen sein.

Wahl des ersten Ganges wird durch Verschiebung der Vorgelegewelle mittels Schaltschraube durchgeführt. Schnellerer Gang schaltet man durch Verschiebung der Vorgelegewelle in Richtung in Getriebe (nach Einschalten ist nötig die Kontrolle des Laufes).

Axialspiel der Haupt - und Vorgelegewelle ist 0,3+0,2.

Sitzflächen der Gehäuse an Dichtkitt montieren.

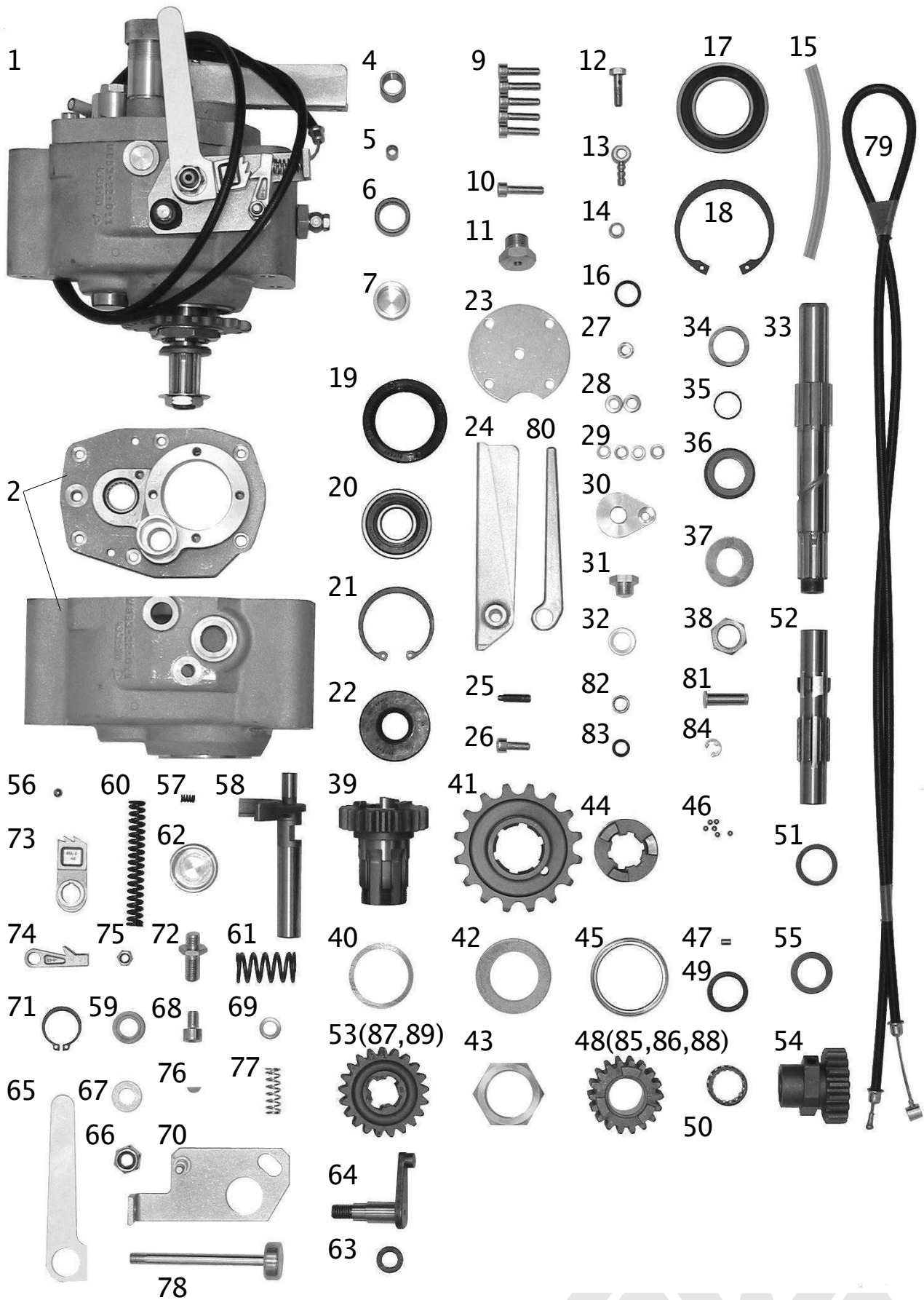


# Rychlostní skříň RS 2

## Two speed gearbox

## Getriebe

#	Poz.	Název	Name	Name
1	899-22-002	Rychlostní skříň RS 2	Two speed gear box	Getriebe
2	899-22-200	Skříň úplná	Gear box compl.	Getriebegehäuse
	899-22-210	Skříň s pouzdry	Gear box with bush	Getriebegehäuse mit Buchsen
4	899-22-114	1 Pouzdro řadiče	Bush of gear shift lever	Buchse
5	898-11-023	1 Centrážní trubička	Leading tube	Zentralrohr
6	899-22-113	1 Jehlové pouzdro INA	Needle bearing	Nadellager
7	899-22-119	1 Pouzdro uzavřené	Bush	Buchse
	899-22-115	1 Víko úplné	Cover compl.	Deckel komp.
9	309 543 210 617	6 Šroub M6x22 ČSN 021143.59	Screw M6x22	Schraube M6x22
10	309 543 210 618	1 Šroub M6x25 ČSN 021143.59	Screw M6x25	Schraube M6x25
11	899-22-126	1 Šroub M16x1,5	Screw M16x1,5	Schraube M16x1,5
12	443 911 051 501	1 Šroub přípojky	Screw of the connection	Schraube(Anschluß)
13	443 930 201 940	1 Přípojka sestavená	Conection	Anschluß
14	898-11-056	2 Podložka d6,2	Washer d 6,2	Scheibe 6,2
15	899-22-159	1 Hadice novoplast 5,5x1,5-200	Tubing 5,5x1,5-200	Schlauf 5,5x1,5-200
16	273 111 014 054	1 "O" kroužek 14x2 ČSN 029281.2	Rubber ring 14x2	Gummiring 14x2
17	324 160 070 000	1 Kul.ložisko6007 ČSN 024633	Ball baering 6007	Kugellager 6007
18	311 733 100 620	1 Poj.kroužek 62x2 ČSN 022931	Circlip 62x2	Sicherungsring 62x2
19	273 521 112 103	1 Gufero G 42x56x7	Shaft seal G42x56x7	Wellendichtringe G 42x56x7
20	324 162 040 000	1 Kul.ložisko6204 ČSN 024636	Ball baering 6204	Kugellager 6204
21	311 733 100 470	1 Poj.kroužek 47x1,75 ČSN 022931	Circlip 47x1,75	Sicherungsring 47x1,75
22	273 521 104 803	1 Gufero G 20x47x10	Shaft seal G20x47x10	Wellendichtringe 20x47x10
23	899-22-179	1 Víčko	Cover	Deckel
24	886-22-125	1 Držák páčky spojky	Bracket of the clutch lever	Halter
25	897-21-028	1 Šroub M6x22 ČSN 021183.23	Screw M6x22	Schraube M6x22
26	309 543 210 614	4 Šroub M6x16 ČSN 021143.59	Screw M6x16	Schraube M6x16
27	311 120 121 060	1 Matice M 6 ČSN 021401.29	Nut M6	Mutter M6
28	311 210 222 064	2 Podložka B6,4	Washer B6,4	Scheibe B6,4
29	311 214 023 061	4 Pružná podl.6,1 ČSN 021740.09	Spring washer d6,1	Federscheibe 6,1
30	899-22-118	1 Víčko	Cover	Deckel
31	899-22-174	1 Šroub M12x1,5	Screw M12x1,5	Schraube M12x1,5
32	899-22-175	1 Podložka těsnící d12,2	Packing washer d12,2	Dichtungsring 12,2
33	899-22-121	1 Hlavní hřídel	Main shaft	Hauptwelle
34	899-22-122	1 Kroužek d 21	Ring d21	Ring 21
35	899-22-128	1 Drátěný kroužek	Wire ring	Seeger-Ring
36	899-22-127	1 Opěrný kroužek spojky	Thrust ring of the clutch	Lehne
37	892-22-109	1 Pojistná podložka	Lock washer	Sicherungs Scheibe
38	898-12-014	1 Matice M16x1 levý	Nut M16x1 left	Mutter M16x1 links
39	899-22-130	1 Kolo s čepem úplné	Gear with pin compl.	Wellrad
40	899-22-137	1 Distanční podložka d36	Spacing washer d36	Distanztscheibe d36
41	899-22-136	1 Řetězové kolo 16 z	Sprocket 16t	Kettenrad 16Z
	899-22-134	1 Řetězové kolo 14 z	Sprocket 14t	Kettenrad 14Z
	899-22-135	1 Řetězové kolo 15 z	Sprocket 15t	Kettenrad 15Z
42	899-22-139	1 Pojistná podložka d32	Lock washer d 32	Sicherungs Scheibe d32
43	899-22-138	1 Matice M32x1,5	Nut M32x1,5	Mutter M32x1,5
44	899-22-277	1 Přesuvné kolo	Sliding gear	Zahnrad
45	899-22-276	1 Kroužek	Ring of sliding gear	Ring
46	324 912 040 052	51 Kulička d 4 ČSN 023680 (33+18)	Ball d4 (33+18)	Kugel d4 (33+18)
47	899-22-275	1 Kolík d4	Pin d4	Stift d4
48	899-22-278	1 Volné kolo 18 z	Gear 18 t(the first gear)	Getrieberad 18
49	899-22-123	1 Distanční podložka d20	Spacing washer d20	Distanztscheibe d20
50	899-22-124	2 Jehlové klec K 20x24x13	Needle bearing K 20x24x13	Nadellager 20x24x13
51	892-22-107	2 Distanční podložka	Spacing washer	Distanztscheibe



52	899-22-164	1	Předlohový hřídel	Layshaft	Vorgelegewelle
53	899-22-161	1	Předlohové kolo 22z	Gear of layshaft 22t	Vorgelegerad 22 Z
	899-22-162	1	Předlohové kolo 21z	Gear of layshaft 21t	Vorgelegerad 21 Z
54	886-22-163	1	Předlohové kolo 18 z	Gear of layshaft 18t	Vorgelegerad 18 Z
55	899-22-166	2	Distanční podložka d18	Spacing washer d18	Distantscheibe 18
56	324 912 060 052	1	Kulička d 6 ČSN 023680	Ball d6	Kugel d6
57	899-22-167	1	Pružina	Spring	Feder
58	899-22-241	1	Řadící vidlička	Shift fork	Schaltgabel
59	899-22-146	1	Kroužek	Ring	Ring
60	899-22-147	1	Pružina vnitřní	Inside spring	Feder(innen)
61	897-13-153	1	Ventilová pružina d2,5	Spring d2,5	Feder d2,5
62	899-22-148	1	Víčko pružiny	Cover of the spring	Deckel(federbelastet)
63	899-22-149	1	Doraz vidličky	Stop of the shift fork	Anschlag(Schaltgabel)
64	899-22-251	1	Řadič	Gear shift lever	Schalter
65	899-22-294	1	Páka řazení	Gear shift lever	Gangschalthebel
66	311 129 221 100	2	Matice samojist.M10 ČSN 021492.29	Nut M10	Mutter M10
67	311 210 222 105	2	Podložka B10.5 ČSN 021702.15	Washer B 10,5	Scheibe B10,5
68	309 543 210 811	1	Šroub M8x12 ČSN 021143.59	Screw M8x12	Schraube M8x12
69	899-22-176	1	Podložka těsnící d8,2	Packing washer d 8,2	Dichtungsring 8,2
70	899-22-290	1	Deska řazení úplná	Plate of gear shifting compl.	Betätigungsplatte
71	311 733 000 240	1	Pojistný kroužek 24x1,2 ČSN 022930	Circlip 24x1,2	Sicherungsring 24x1,2
72	899-22-295	1	Šroub M10	Screw M10	Schraube M10
73	899-22-296	1	Rohatka	Ratchet wheel	Klinkenrad
74	899-22-297	1	Západka	Pawl	Fallklinke
75	311 129 221 060	1	Matice M 6 ČSN 021492.29	Nut M6	Mutter M6
76	311 728 503 009	1	Pero 3x3,7 ČSN 301385.21	Key 3x3,7	Keil 3x3,7
77	899-22-298	1	Pružina d1,2	Spring d1,2	Feder 1,2
78	899-22-199	1	Šroub k řazení	Screw for gear shifting	Knüppel
79	899-22-260	1	Bowden skříně	Bowden cable	Bowdenzug
80	888-21-015	1	Páčka spojky	Clutch lever	Kupplungshebel
81	888-21-016	1	Čep	Pin	Bolzen
82	888-21-017	1	Jehlové pouzdro HK 0810	Needle bearing HK 0810	Nadellager HK 0810
83	273 111 014 175	2	"O" kroužek 8x2 ČSN 029281.2	Rubber ring 8x2	Gummiring 8x2
84	311 732 900 060	1	Pojistný kroužek d6	Circlip d6	Sicherungsring 6
			<b>Kolo pro převod B(1/1,44 a 1/1,51)</b>	<b>Gear for gearing B</b>	<b>Modell B</b>
85	899-22-284	1	Volné kolo 17z	Gear 17 t(the first gear)	Getrieberad 17 Z
			<b>Kola pro převod C(1/1,23 a 1/1,29)</b>	<b>Gears for gearing C</b>	<b>Modell C</b>
86	899-22-285	1	Volné kolo 19z	Gear 19 t(the first gear)	Getrieberad 19Z
87	899-22-186	1	Předlohové kolo 20z	Gear of layshaft 20t	Vorgelegerad 20Z
	899-22-187	1	Předlohové kolo 21z	Gear of layshaft 21t	Vorgelegerad 21Z
			<b>Kola pro převod D(1/1,30 a 1/1,36)</b>	<b>Gears for gearing D</b>	<b>Modell D</b>
88	899-22-288	1	Volné kolo 18z	Gear 18 t(the first gear)	Getrieberad 18Z
89	899-22-186	1	Předlohové kolo 20z	Gear of layshaft 20t	Vorgelegerad 20Z
	899-22-187	1	Předlohové kolo 21z	Gear of layshaft 21t	Vorgelegerad 21Z

**Address JAWA Divišov a.s.**

Valšimská 216  
257 26 Divišov  
CZECH REPUBLIC  
IO 659 690  
DI 022-00659690

Web

[www.jawa.cz](http://www.jawa.cz)

E-mail

[info@jawa.cz](mailto:info@jawa.cz)

Phone

+ 420 317 855 271

**Sales department**

E-mail [sales@jawa.cz](mailto:sales@jawa.cz)  
Phone + 420 317 855 338  
Mr. Kuklík  
Fax + 420 317 855 334

Created by JAWA Team

2003