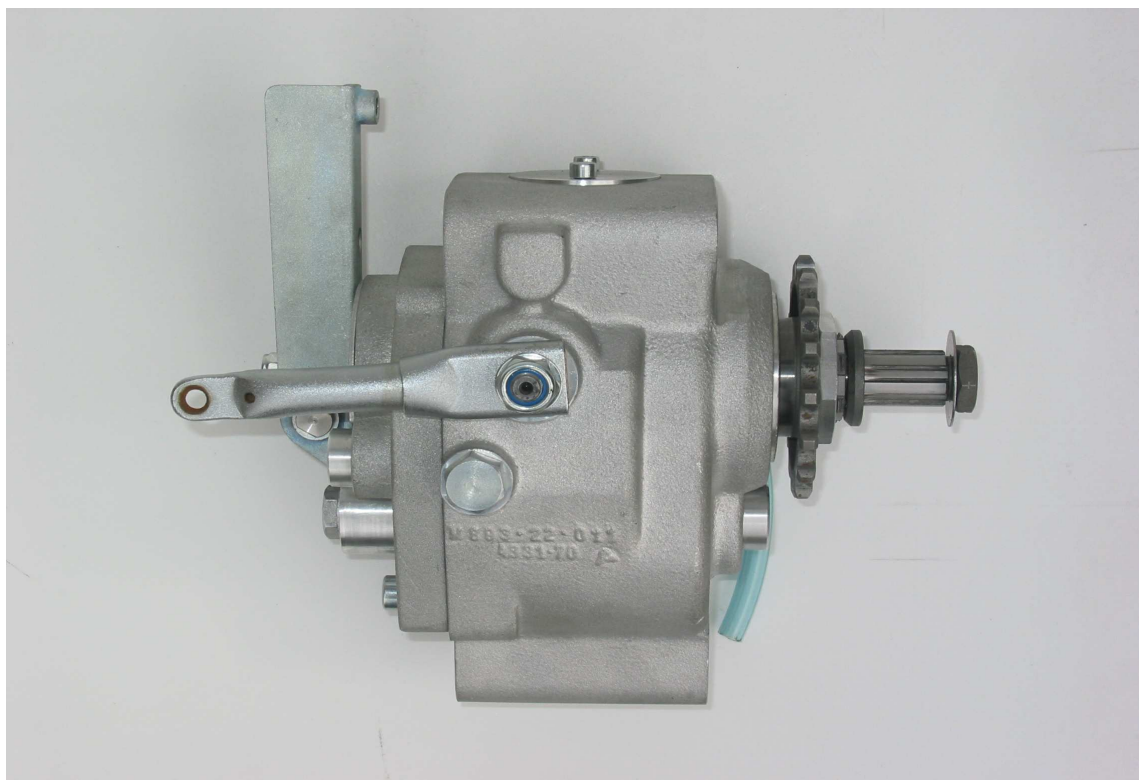




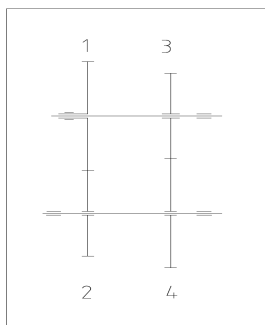
Rychlostní skříň - L

Gearbox - ice

886-22-002

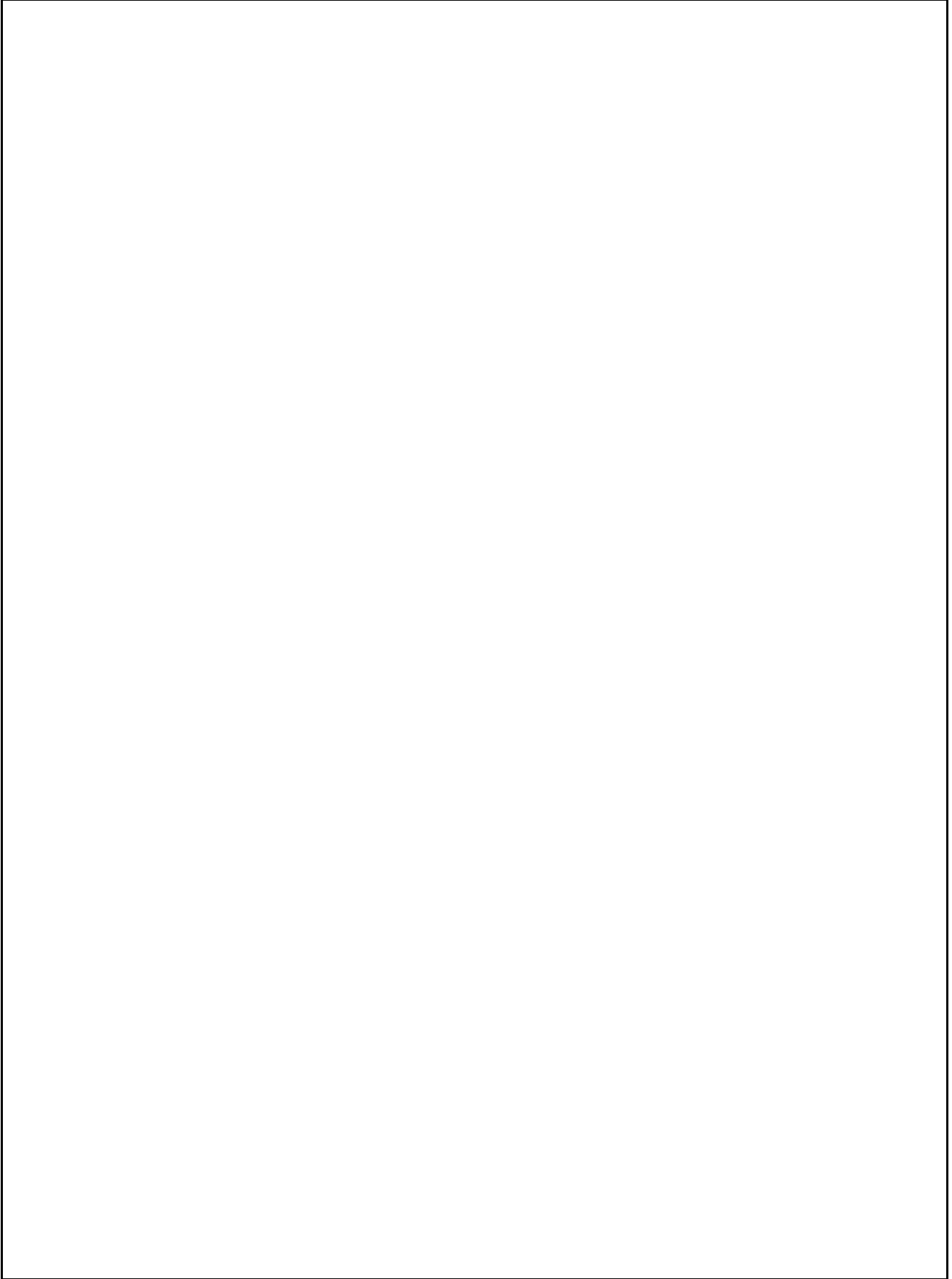


		Převod	Kolo 1	Kolo 2	Kolo 3	Kolo 4
		Gear ratio	Wheel No.1	Wheel No.2	Wheel No.3	Wheel No.4
Základní provedení	Standard	1.67	22 zubů (teeth) 886-22-231	17 zubů (teeth) 886-22-263	17 zubů (teeth) 886-22-284	22 zubů (teeth) 886-22-261
Příbal	Included	1.59				21 zubů (teeth) 886-22-262



Jawa Divišov a.s.
Vlašimská 216
257 26 Divišov

e-mail: sales@jawa.cz
FAX.: +420 317 855 334
TEL.: +420 317 855 338



Technické pokyny

Mazací olej PP - 90 H nebo ekvivalent, množství oleje 0.18 litru, kontrola kontrolním šroubkem.

Přesuvné kolo v zařazeném neutrálu musí být uprostřed mezi koly č. 1 a č. 3.

Při zařazeném prvním i druhém převodovém stupni nesmí vidlička táhnout přesuvné kolo a zařazení převodů musí být v plné šíři bočních zubů.

Volba prvního převodového stupně se provádí výměnou kola č. 4 na předlohovém hřídeli.

Axiální vůle hlavního a předlohového hřídele 0.3 +0.2mm.

Dosedací plochy montovat na těsnící tmel.

Technical instruktion

Gear oil PP - 90 or equivalent, amount of oil - 0.18 litre, check by control screw.

When the neutral is engaged, sliding wheel have to be in the middle position between wheels No. 1 and No. 3.

When the first and the second gear are engaged shifting fork must not draw the sliding wheel and the side teeth must mesh along their entire with.

Changing of first gear is provided by change of layshaft wheel No. 4.

Axial clearance for mainshaft and layshaft are 0.3 +0.2mm.

Put sealing glue on the contact area between housing and cover before build up.

Technische Hinweise

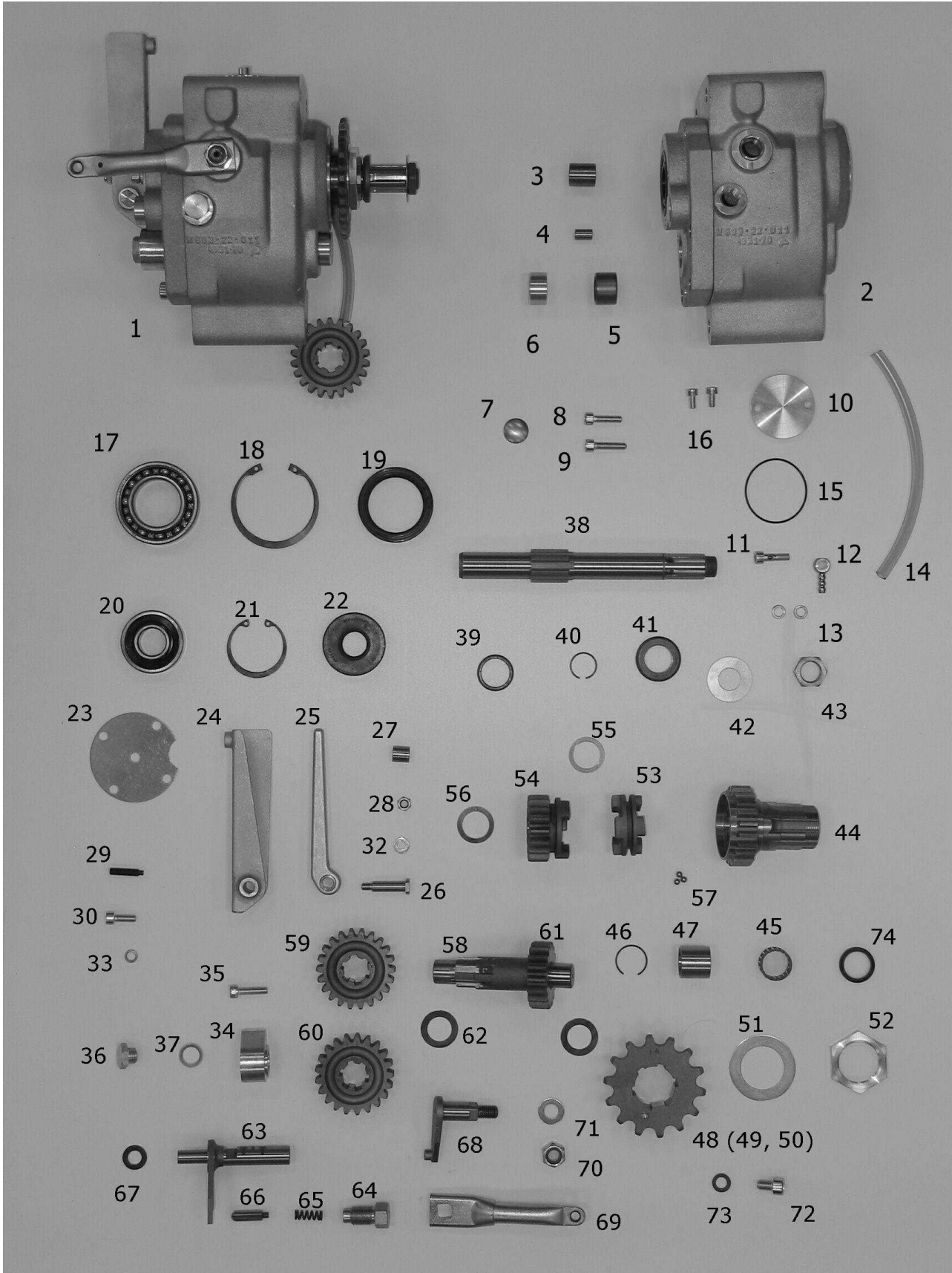
Schmieröl PP - 90 oder gleichwertig, Ölmenge 0.18 Liter, die Kontrolle durch Kontrolschraube.

Bei Neutral muss das Schieberad inmitten zwischen Rad Nr 1 und Rad Nr 3 sein.

Bei eingeschaltetem ersten und zweitem Gang kann nicht Schaltgabel das Schieberad ziehen und Getriebeeinschaltung muss in voller Breite der Seitenzähnen sein.

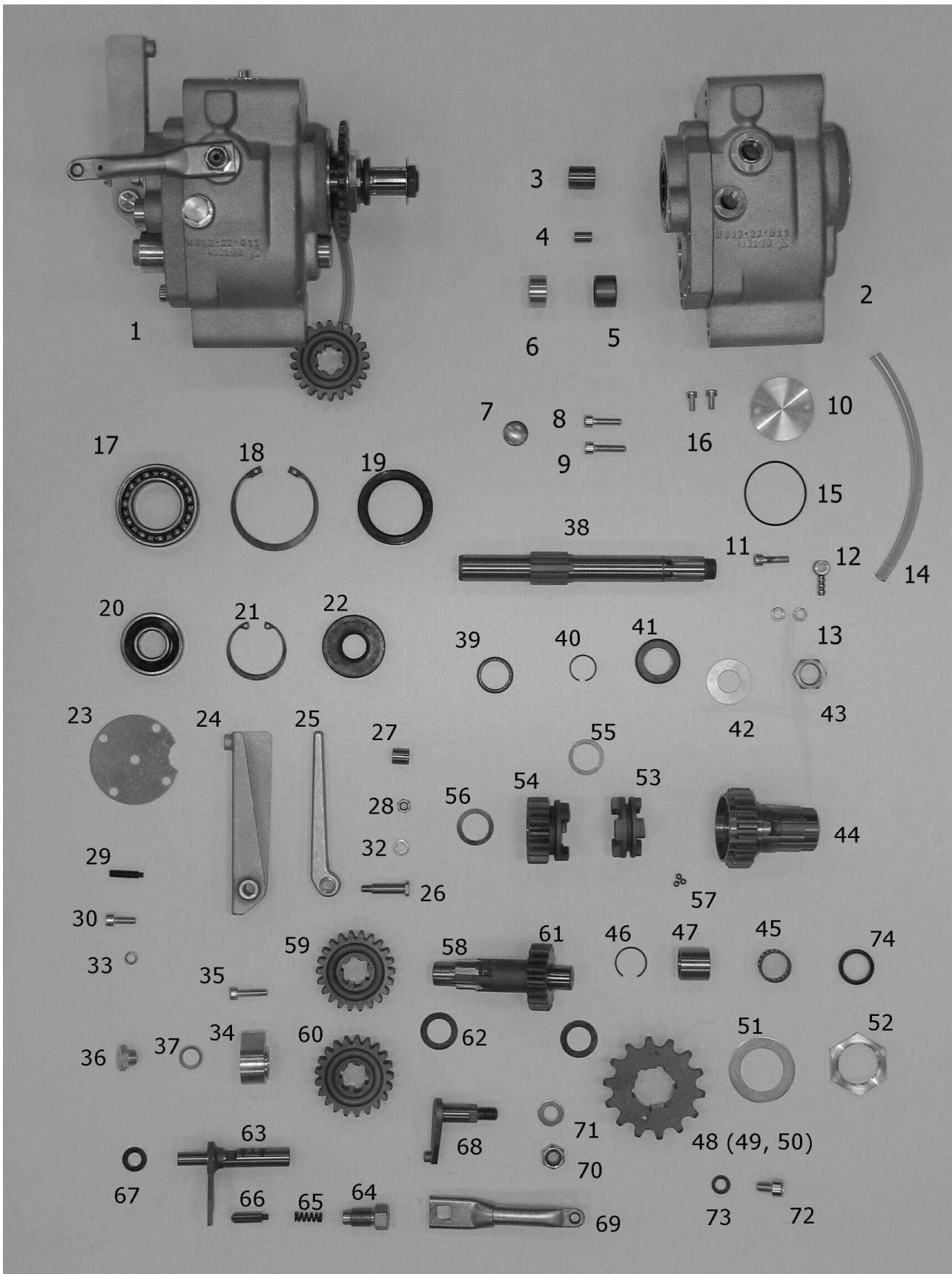
Axialspiel der Haupt - und Vorgelegewelle ist 0.3 + 02 mm.

Sitzflächen der Gehäuse an Dichtkitt montieren.



Rychlostní skříň RS-L, Two speed gear box, Getriebe

#	Poz.	Název	Name	Name
1	886-22-002	Rychlostní skříň RS-L	Two speed gear box	Getriebe
2	886-22-110	1 Skříň s pouzdry	Gear box with bushes	Getriebegehäuse mit Buchsen
3	899-22-114	1 Pouzdro řadiče	Bush of gear shift lever	Buchse
4	898-11-023	1 Centrážní trubička	Leading tube	Zentralrohr
5	324 589 922 113	2 Jehlové pouzdro INA	Needle bearing HK1816	Nadellager
6	899-22-119	1 Pouzdro uzavřené	Bush	Buchse
7	896-46-022	1 Zátka	Cover	Deckel
8	309 543 210 617	5 Šroub M6x22 ČSN 021143.59	Screw M6x22	Schraube M6x22
9	309 543 210 618	1 Šroub M6x25 ČSN 021143.59	Screw M6x25	Schraube M6x25
10	899-22-395	1 Víčko horní	Upper cover	Obere Deckel
11	875-11-552	1 Šroub přípojky	Screw of the connection	Schraube(Anschluß)
12	443 930 201 940	1 Přípojka sestavená	Conection	Anschluß
13	898-11-056	2 Podložka d6,2	Washer d 6,2	Scheibe 6,2
14	899-22-159	1 Hadice novoplast 5,5x1,5-200	Tubing 5,5x1,5-200	Schlauf 5,5x1,5-200
15	273 111 045 015	1 "O"kroužek 45x1.5 RUBENA 50457	Rubber ring 45x1.5	Gummiring 45x1.5
16	309 543 210 510	2 Šroub M5x10 ČSN 021143.59	Screw M5x10	Schraube M5x10
17	324 160 070 000	1 Kul.ložisko6007 ČSN 024633	Ball baering 6007	Kugellager 6007
18	311 733 100 620	1 Poj.kroužek 62x2 ČSN 022931	Circlip 62x2	Sicherungsring 62x2
19	273 521 112 103	1 Gufero G 42x56x7	Shaft seal G42x56x7	Wellendichtringe G 42x56x7
20	324 162 040 000	1 Kul.ložisko6204 ČSN 024636	Ball baering 6204	Kugellager 6204
21	311 733 100 470	1 Poj.kroužek 47x1,75 ČSN 022931	Circlip 47x1,75	Sicherungsring 47x1,75
22	273 521 104 803	1 Gufero G 20x47x10	Shaft seal G20x47x10	Wellendichtringe 20x47x10
23	899-22-179	1 Víčko	Cover	Deckel
24	875-22-125	1 Držák páčky spojky	Bracket of clutch lever	Halter
25	888-21-015	1 Páčka spojky	Clutch lever	Kupplungshebel
26	889-21-021	1 Čep se závitem	Pin M6	Bolzen M6
27	889-21-019	1 Pouzdro páčky	Bush of lever	Buchse
28	311 120 121 060	1 Matice M 6 ČSN 021401.29	Nut M6	Mutter M6
29	309 782 060 025	1 Šroub M6x25 FABORY 07820	Screw M6x25	Schraube M6x25
30	309 543 210 614	4 Šroub M6x16 ČSN 021143.59	Screw M6x16	Schraube M6x16
31	311 120 121 060	1 Matice M 6 ČSN 021401.29	Nut M6	Mutter M6
32	311 210 222 064	2 Podložka B6,4	Washer B6,4	Scheibe B6,4
33	311 214 023 061	4 Pružná podl.6,1 ČSN 021740.09	Spring washer d6,1	Federscheibe 6,1
34	899-22-118	1 Víčko	Cover	Deckel
35	309 543 060 022	1 Šroub M6x22 ČSN 021143.59	Screw M6x22	Schraube M6x22
36	899-22-174	1 Šroub M12x1,5	Screw M12x1,5	Schraube M12x1,5
37	899-22-175	1 Podložka těsnící d12,2	Packing washer d12,2	Dichtungsring 12,2
38	886-22-221	1 Hlavní hřídel	Main shaft	Hauptwelle
39	899-22-122	1 Kroužek d 21	Ring d21	Ring 21
40	899-22-128	1 Drátěný kroužek	Wire ring	Seeger-Ring
41	899-22-127	1 Opěrný kroužek spojky	Thrust ring of the clutch	Lehne
42	892-22-109	1 Pojistná podložka	Lock washer	Sicherungs Scheibe
43	898-12-014	1 Matice M16x1 levý	Nut M16x1 left	Mutter M16x1 links
44	886-22-231	1 Kolo s čepem	Gear with pin	Wellrad
45	324 589 922 124	2+2 Jehlové klec K 20x24x13	Needle bearing K20x24x13	Nadellager 20x24x13
46	899-22-133	2 Pojistka		
47	886-22-232	2 Rozpěrka		
48	899-22-135	1 Řetězové kolo 15 z	Sprocket 15t	Kettenrad 15Z



#	Poz.	Název	Name	Name
49	899-22-134	1 Řetězové kolo 14 z	Sprocket 14t	Kettenrad 14Z
50	899-22-136	1 Řetězové kolo 16 z	Sprocket 16t	Kettenrad 16Z
51	899-22-139	1 Pojistná podložka d32	Lock washer d 32	Sicherungs Scheibe d32
52	899-22-138	1 Matice M32x1,5	Nut M32x1,5	Mutter M32x1,5
53	886-22-277	1 Přesuvné kolo	Sliding gear	Zahnrad
54	886-22-284	1 Volné kolo 17z	Gear 17 t(the first gear)	Getrieberad 17
55	899-22-123	1 Distanční podložka d20	Spacing washer d20	Distantzscheibe d20
56	892-22-107	2 Distanční podložka	Spacing washer	Distantzscheibe
57	324 912 050 052	16 Kulička d 5 ČSN 023680	Ball d5	Kugel d5
58	886-22-264	1 Předlohový hřídel	Layshaft	Vorgelegewelle
59	886-22-261	1 Předlohové kolo 22z	Gear of layshaft 22t	Vorgelegerad 22Z
60	886-22-262	1 Předlohové kolo 21z	Gear of layshaft 21t	Vorgelegerad 21Z
61	886-22-263	1 Předlohové kolo 17 z	Gear of layshaft 17t	Vorgelegerad 17Z
62	899-22-166	2 Distanční podložka d18	Spacing washer d18	Distantzscheibe 18
63	886-22-240	1 Řadící vidlička	Shift fork	Schaltgabel
64	886-22-146	1 Šroub aretace	Screw of the arrestment	Schraube(Arretiervorrichtung)
65	890-22-088	1 Pružina aretace	Spring of the arrestment	Feder(Arretiervorrichtung)
66	890-22-089	1 Kolík aretace	Pin of the arrestment	Stift(Arretiervorrichtung)
67	899-22-149	1 Doraz vidličky	Stop of the shift fork	Anschlag(Schaltgabel)
68	886-22-145	1 Řadič	Gear shift lever	Schalter
69	891-22-060	1 Páka řazení	Gear shift lever	Gangschalthebel
70	311 129 221 100	1 Matice samojist.M10 ČSN 021492	Nut M10	Mutter M10
71	311 210 222 105	1 Podložka B10.5 ČSN 021702.15	Washer B 10,5	Scheibe B10,5
72	309 543 210 811	1 Šroub M8x12 ČSN 021143.59	Screw M8x12	Schraube M8x12
73	899-22-176	1 Podložka těsnící d8,2	Packing washer d 8,2	Dichtungsring 8,2
74	273 521 020 026	1 Gufero SD 20x26x4A	Shaft seal SD20x26x4A	Wellendichtringe SD 20x26x4A

Address JAWA Divišov a.s.

Valšimská 216
257 26 Divišov
CZECH REPUBLIC
IO 659 690
DI 022-00659690

Web www.jawa.cz
E-mail info@jawa.cz
Phone + 420 317 855 271

Sales department

E-mail sales@jawa.cz
Phone + 420 317 855 338
Mr. Kuklík
Fax + 420 317 855 334