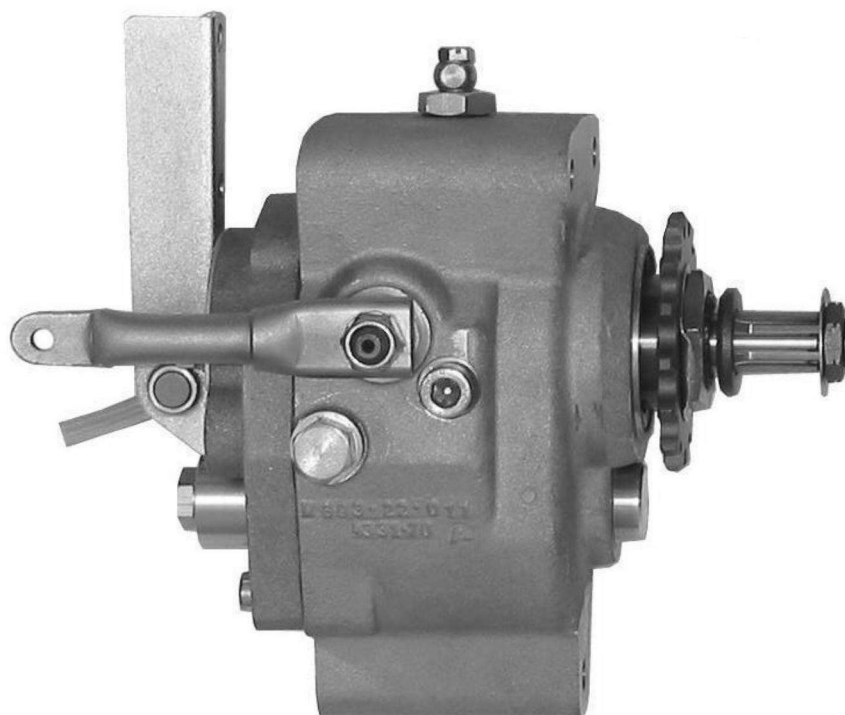
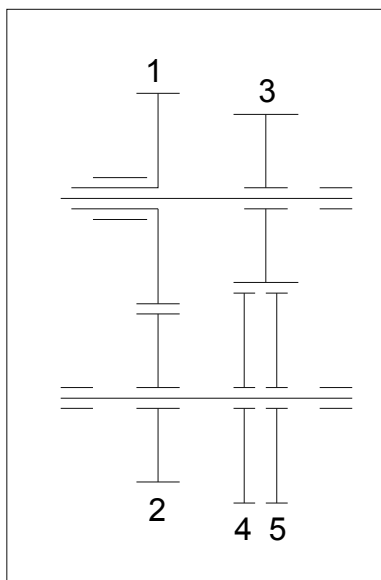


Rychlostní skříň-L

Gearbox - ice

886-22-001

Schéma převodu
Wheel schema



		Převod:	Kolo 1	Kolo 2	Kolo 3	Kolo 4	Kolo 5	Druh převodu:
		Gear ratio:	Wheel No.1	Wheel No.2	Wheel No.3	Wheel No.4	Wheel No.5	Gear code:
Základní provedení	Standard	1,59	22 zubů (teeth)	17 zubů (teeth)	17 zubů (teeth)	21 zubů (teeth) 899-22-162		RL-2-A
		1,67	886-22-130	886-22-163	899-22-184		22 zubů (teeth) 899-22-161	
Příbal	Included	1,44	22 zubů (teeth)	17 zubů (teeth)	18 zubů (teeth)	20 zubů (teeth) 899-22-186		RL-2-B
		1,51	886-22-130	886-22-163	899-22-188		21 zubů (teeth) 899-22-187	
Na přání	On wish	1,36	22 zubů (teeth)	17 zubů (teeth)	19 zubů (teeth)	20 zubů (teeth) 899-22-186		RL-2-C
		1,43	886-22-130	886-22-163	899-22-185		21 zubů (teeth) 899-22-187	



JAWA Divišov a.s.
Vlašimská 216
257 26 Divišov
<http://www.jawa.cz>

e-mail: sales@jawa.cz
Fax.: + 420 317 855 334
Tel.: + 420 317 855 338

Popis :

Předlohová převodová skříň s dvěma rychlostními stupni a neutrálem. První rychlostní stupeň má dvě možnosti převodového poměru, změna je umožněna změnou pozice kol 4 a 5. Nohou řazené převodové stupně.

Description :

Layshaft gearbox with 2 gear and neutral. First gear has two option of gearing, can be changed by adjusting position wheel 4 and 5. Foot operated gearing.

Beschriftung:

Vorgelegewelle zweigang Getriebe mit Neutral. Die erster Gang hat zwei Möglichkeiten für Übersetzung, der Wechsel ist in der Position Rad 4 und 5. Getriebe ist mit dem Fus geschaltet.

Technické pokyny

Mazací olej PP - 90 H nebo ekvivalent, množství oleje 0,18 litru, kontrola kontrolním šroubkem.

Přesuvné kolo v zařazeném neutrálu musí být uprostřed mezi koly č. 1 a č. 3.

Při zařazeném prvním i druhém převodovém stupni nesmí vidlička táhnout přesuvné kolo a zařazení převodů musí být v plné šíři bočních zubů.

Volba prvního převodového stupně se provádí posunutím předlohového hřídele pomocí šroubu řazení. Rychlejší převod je zařazen zasunutím předlohového hřídele směrem do rychlostní skříně (po zařazení nutno zkontrolovat správnost chodu).

Axiální vůle hlavního a předlohového hřídele 0,3+0,2.

Dosedací plochy montovat na těsnící tmel.

Technical instruction

Gear oil PP - 90 H or equivalent , amount of oil - 0,18 litre, check by control screw.

When the neutral is engaged, sliding wheel have to be in the middle position between wheels No.1a and No.3.

When the first and second gear are engaged shifting fork must not draw the sliding wheel and the side teeth must mesh along their entire with.

Changing of first gear is provided by layshaft shifting due to shifting screw. Faster gear ratio is engaged by shifting layshaft in the inside direction (then you must check the correct work).

Axial clearance for mainshaft and layshaft are 0,3+0,2.

Put sealing glue on the contact area between housing and cover before build up.

Technische Hinweise

Schmieröl PP - 90 H oder gleichwertig, Ölmenge 0,18 Liter, die Kontrolle durch Kontrolschraube.

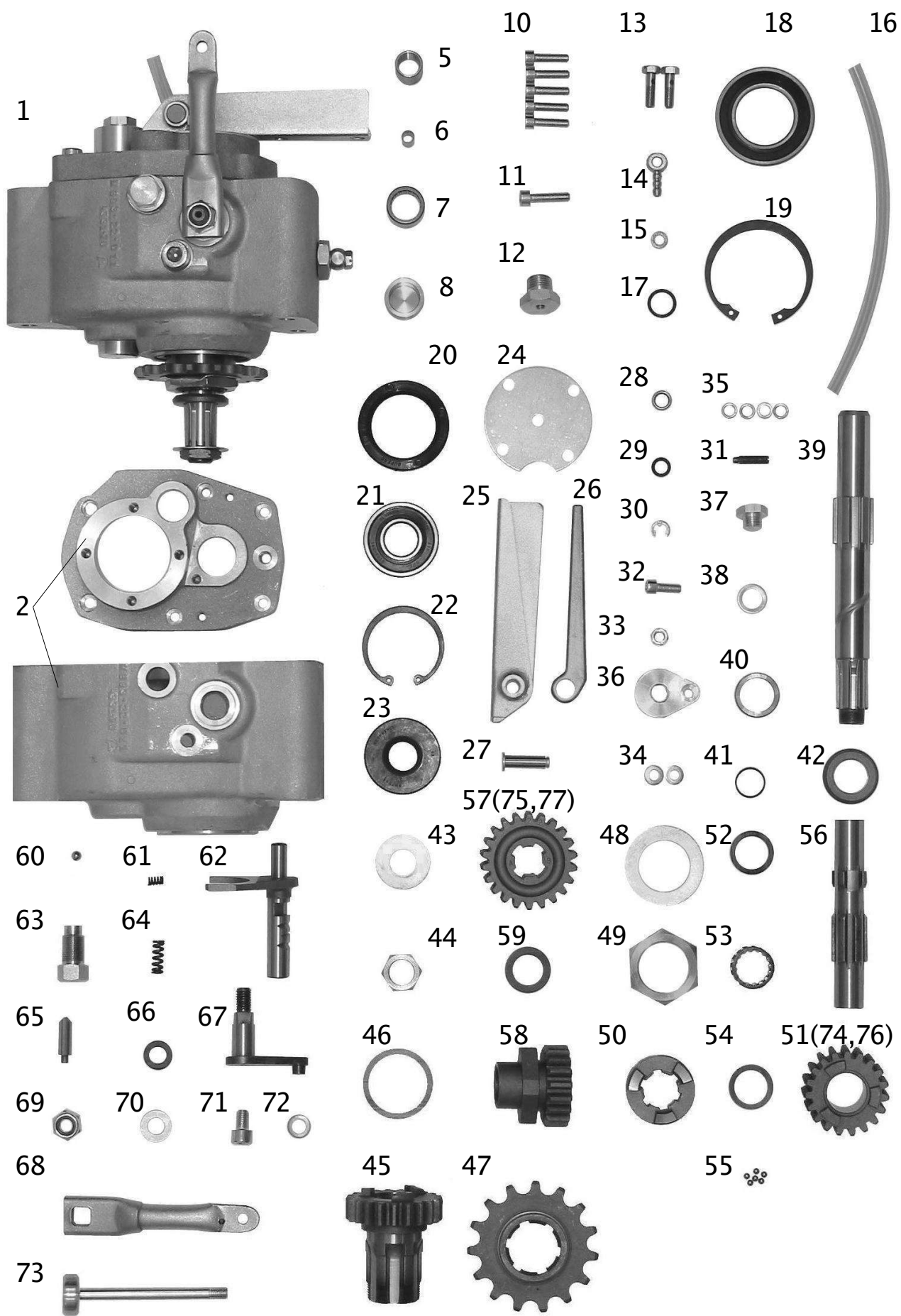
Bei Neutral muss das Schieberad inmitten zwischen Rad Nr 1 und Rad Nr 3 sein.

Bei eingeschaltetem ersten und zweitem Gang kann nicht Schaltgabel das Schieberad ziehen und Getriebeeinschaltung muss in voller Breite der Seitenzähnen sein.

Wahl des ersten Ganges wird durch Verschiebung der Vorgelegewelle mittels Schaltschraube durchgeführt. Schnellerer Gang schaltet man durch Verschiebung der Vorgelegewelle in Richtung in Getriebe (nach Einschalten ist nötig die Kontrolle des Laufes).

Axialspiel der Haupt - und Vorgelegewelle ist 0,3+0,2.

Sitzflächen der Gehäuse an Dichtkitt montieren.

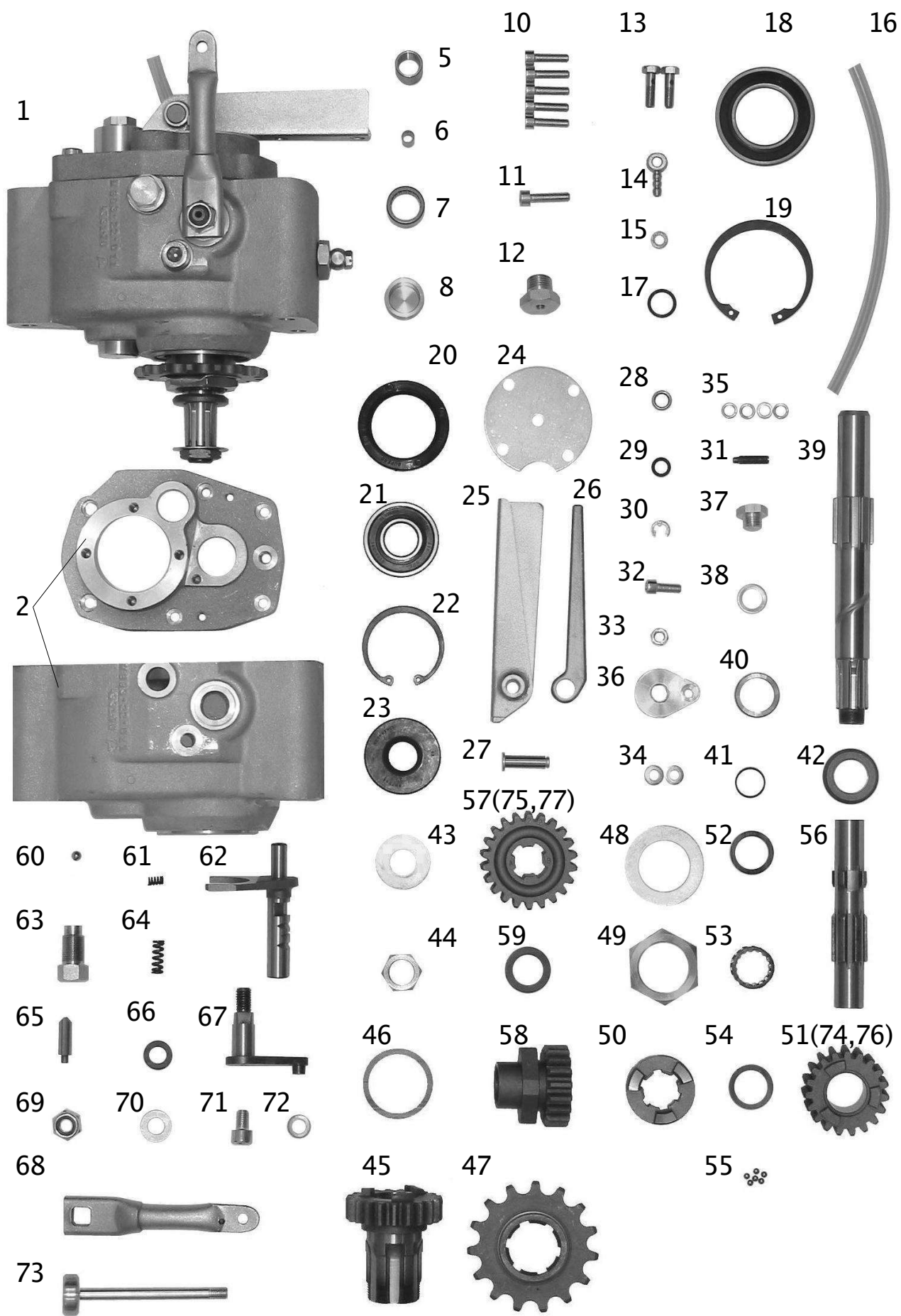


Rychlostní skříň-L

Gear box-ice

Getriebe

#	Poz.	Název	Name	Name
1	886-22-001	Rychlostní skříň RS-L	Two speed gear box	Getriebe
2	886-22-100	1 Skříň úplná	Gear box compl.	Getriebegehäuse komp.
	886-22-110	1 Skříň s pouzdry	Gear box with bushes	Getriebegehäuse mit Buchsen
	886-22-111	1 Skříň	Gear box	Getriebegehäuse
5	899-22-114	1 Pouzdro řadiče	Bush of gear shift lever	Buchse
6	898-11-023	1 Centrážní trubička	Leading tube	Zentralrohr
7	899-22-113	1 Jehlové pouzdro INA	Needle bearing HK1816	Nadellager
8	899-22-119	1 Pouzdro uzavřené	Bush	Buchse
	886-22-115	1 Víko úplné	Cover compl.	Deckel komp.
10	309 543 210 617	6 Šroub M6x22 ČSN 021143.59	Screw M6x22	Schraube M6x22
11	309 543 210 618	1 Šroub M6x25 ČSN 021143.59	Screw M6x25	Schraube M6x25
12	899-22-126	1 Šroub M16x1,5	Screw M16x1,5	Schraube M16x1,5
13	443 911 051 501	2 Šroub přípojky	Screw of the connection	Schraube(Anschluß)
14	443 930 201 940	1 Přípojka sestavená	Conection	Anschluß
15	898-11-056	2 Podložka d6,2	Washer d 6,2	Scheibe 6,2
16	899-22-159	1 Hadice novoplast 5,5x1,5-200	Tubing 5,5x1,5-200	Schlauf 5,5x1,5-200
17	273 111 014 054	1 "O" kroužek 14x2 ČSN 029281.2	Rubber ring 14x2	Gummiring 14x2
18	324 160 070 000	1 Kul.ložisko6007 ČSN 024633	Ball baering 6007	Kugellager 6007
19	311 733 100 620	1 Poj.kroužek 62x2 ČSN 022931	Circlip 62x2	Sicherungsring 62x2
20	273 521 112 103	1 Gufero G 42x56x7	Shaft seal G42x56x7	Wellendichtringe G 42x56x7
21	324 162 040 000	1 Kul.ložisko6204 ČSN 024636	Ball baering 6204	Kugellager 6204
22	311 733 100 470	1 Poj.kroužek 47x1,75 ČSN 022931	Circlip 47x1,75	Sicherungsring 47x1,75
23	273 521 104 803	1 Gufero G 20x47x10	Shaft seal G20x47x10	Wellendichtringe 20x47x10
24	899-22-179	1 Víčko	Cover	Deckel
25	886-22-125	1 Držák páčky spojky	Bracket of clutch lever	Halter
26	888-21-015	1 Páčka spojky	Clutch lever	Kupplungshebel
27	888-21-016	1 Čep	Pin	Bolzen
28	888-21-017	1 Jehlové pouzdro HK 0810	Needle bearing HK 0810	Nadellager HK 0810
29	273 111 014 175	2 "O" kroužek 8x2 ČSN 029281.2	Rubber ring 8x2	Gummiring 8x2
30	311 732 900 060	1 Pojistný kroužek 6 ČSN 022929.03	Circlip 6	Sicherungsring 6
31	897-21-028	1 Šroub M6x22 ČSN 021183.23	Screw M6x22	Schraube M6x22
32	309 543 210 614	4 Šroub M6x16 ČSN 021143.59	Screw M6x16	Schraube M6x16
33	311 120 121 060	1 Matice M 6 ČSN 021401.29	Nut M6	Mutter M6
34	311 210 222 064	2 Podložka B6,4	Washer B6,4	Scheibe B6,4
35	311 214 023 061	4 Pružná podl.6,1 ČSN 021740.09	Spring washer d6,1	Federscheibe 6,1
36	899-22-118	1 Víčko	Cover	Deckel
37	899-22-174	1 Šroub M12x1,5	Screw M12x1,5	Schraube M12x1,5
38	899-22-175	1 Podložka těsnící d12,2	Packing washer d12,2	Dichtungsring 12,2
39	899-22-121	1 Hlavní hřídel	Main shaft	Hauptwelle
40	899-22-122	1 Kroužek d 21	Ring d21	Ring 21
41	899-22-128	1 Drátěný kroužek	Wire ring	Seeger-Ring
42	899-22-127	1 Opěrný kroužek spojky	Thrust ring of the clutch	Lehne
43	892-22-109	1 Pojistná podložka	Lock washer	Sicherungs Scheibe
44	898-12-014	1 Matice M16x1 levý	Nut M16x1 left	Mutter M16x1 links
45	886-22-130	1 Kolo s čepem	Gear with pin	Wellrad
46	899-22-137	1 Distanční podložka d36	Spacing washer d36	Distanztscheibe d36
47	899-22-135	1 Řetězové kolo 15 z	Sprocket 15t	Kettenrad 15Z
	899-22-134	1 Řetězové kolo 14 z	Sprocket 14t	Kettenrad 14Z
	899-22-136	1 Řetězové kolo 16 z	Sprocket 16t	Kettenrad 16Z
48	899-22-139	1 Pojistná podložka d32	Lock washer d 32	Sicherungs Scheibe d32
49	899-22-138	1 Matice M32x1,5	Nut M32x1,5	Mutter M32x1,5
50	899-22-177	1 Přesuvné kolo	Sliding gear	Zahnrad
51	899-22-184	1 Volné kolo 17z	Gear 17 t(the first gear)	Getrieberad 17



52	899-22-123	1	Distanční podložka d20	Spacing washer d20	Distanzscheibe d20
53	899-22-124	2	Jehlové klec K 20x24x13	Needle bearing K20x24x13	Nadellager 20x24x13
54	892-22-107	2	Distanční podložka	Spacing washer	Distanzscheibe
55	324 912 040 052	18	Kulička d 4 ČSN 023680	Ball d4	Kugel d4
56	899-22-164	1	Předlohový hřídel	Layshaft	Vorgelegewelle
57	899-22-161	1	Předlohové kolo 22z	Gear of layshaft 22t	Vorgelegerad 22Z
	899-22-162	1	Předlohové kolo 21z	Gear of layshaft 21t	Vorgelegerad 21Z
58	886-22-163	1	Předlohové kolo 17 z	Gear of layshaft 17t	Vorgelegerad 17Z
59	899-22-166	2	Distanční podložka d18	Spacing washer d18	Distanzscheibe 18
60	324 912 060 052	1	Kulička d 6 ČSN 023680	Ball d6	Kugel d6
61	899-22-167	1	Pružina	Spring	Feder
62	886-22-140	1	Řadící vidlička	Shift fork	Schaltgabel
63	886-22-146	1	Šroub aretace	Screw of the arrestment	Schraube(Arretiervorrichtung)
64	890-22-088	1	Pružina aretace	Spring of the arrestment	Feder(Arretiervorrichtung)
65	890-22-089	1	Kolík aretace	Pin of the arrestment	Stift(Arretiervorrichtung)
66	899-22-149	1	Doraz vidličky	Stop of the shift fork	Anschlag(Schaltgabel)
67	886-22-145	1	Řadič	Gear shift lever	Schalter
68	891-22-060	1	Páka řazení	Gear shift lever	Gangschalthebel
69	311 129 221 100	1	Matice samojist.M10 ČSN 021492	Nut M10	Mutter M10
70	311 210 222 105	1	Podložka B10.5 ČSN 021702.15	Washer B 10,5	Scheibe B10,5
71	309 543 210 811	1	Šroub M8x12 ČSN 021143.59	Screw M8x12	Schraube M8x12
72	899-22-176	1	Podložka těsnící d8,2	Packing washer d 8,2	Dichtungsring 8,2
73	899-22-199	1	Šroub k řazení	Screw for gear shifting	Knüppel
			Kola pro převod B(1.44 a 1.51)	Gears for gearing B	Modell B
74	899-22-188	1	Volné kolo 18 z	Gear 18 t(the first gear)	Getrieberad 18Z
75	899-22-186	1	Předlohové kolo 20z	Gear of layshaft 20t	Vorgelegerad 20Z
	899-22-187	1	Předlohové kolo 21z	Gear of layshaft 21t	Vorgelegerad 21Z
			Kola pro převod C(1.36 a1.43)	Gears for gearing C	Modell C
76	899-22-185	1	Volné kolo 19z	Gear 19 t(the first gear)	Getrieberad 19Z
77	899-22-186	1	Předlohové kolo 20z	Gear of layshaft 20t	Vorgelegerad 20Z
	899-22-187	1	Předlohové kolo 21z	Gear of layshaft 21t	Vorgelegerad 21Z

Address JAWA Divišov a.s.

Valšimská 216
257 26 Divišov
CZECH REPUBLIC
IČO 659 690
DIČ CZ00659690
VAT CZ00659690

Web

www.jawa.cz

E-mail

info@jawa.cz

Phone

+ 420 317 855 271

Sales department

E-mail sales@jawa.cz
Phone + 420 317 855 338
Mr. Kuklík
Fax + 420 317 855 334

Created by JAWA Team

2003